

Samenwerken aan vismigratie

Ecologische Verbindingzone Noordzeekanaal en ommelanden



Gemeente
Amsterdam



Port of Amsterdam
port of partnerships



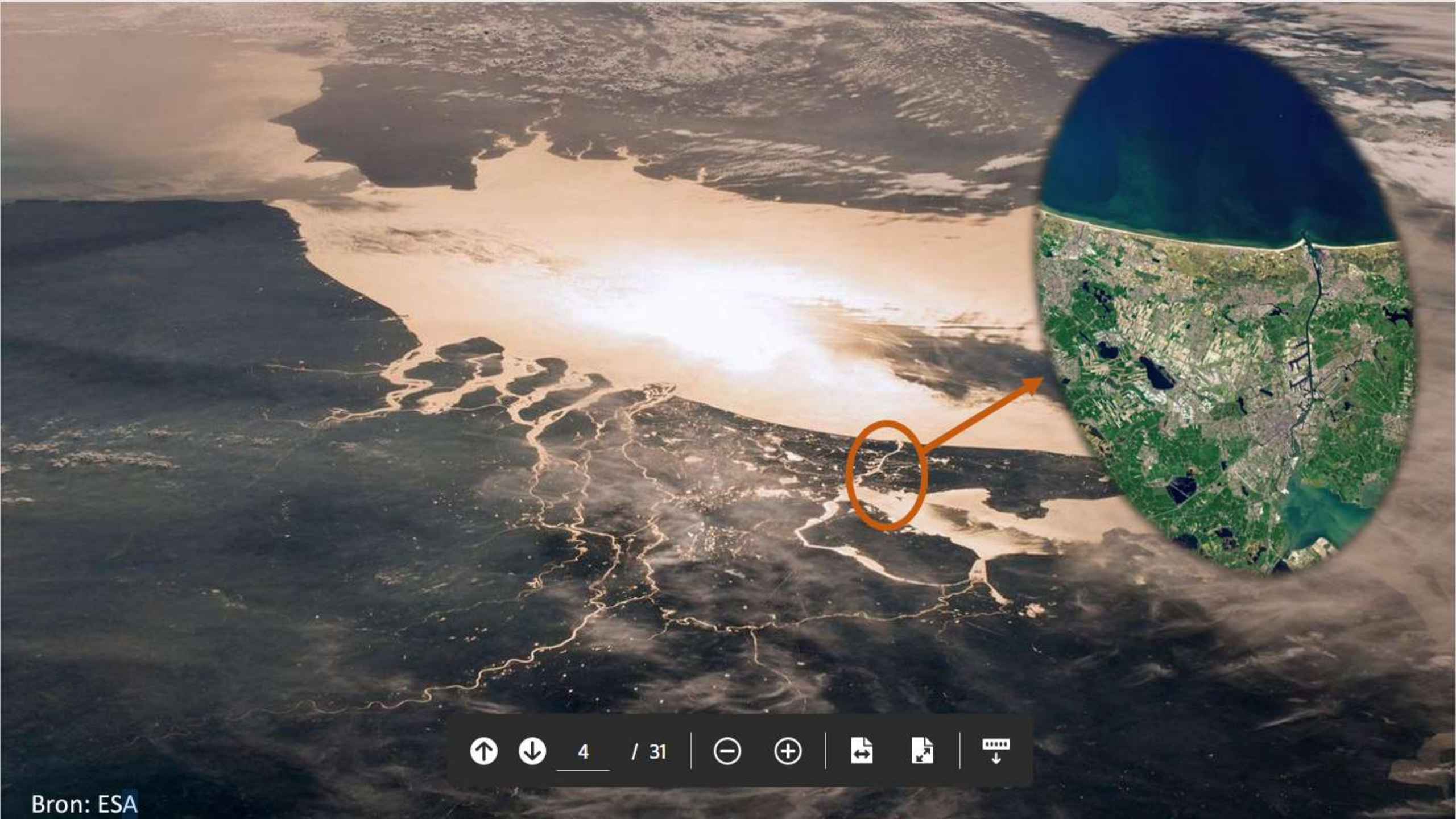
Vissennetwerk 16 februari 2023

Jacques van Alphen

namens de samenwerkende partijen:

RWS, Provincie NH, Rijnland, HHNK, AGV gemeente Amsterdam, Port of Amsterdam, Sportvisserij MWNL





4

/ 31



Het begin

Van Noordzeekanaal naar Vecht: een ecologische corridor

Verkenning van mogelijkheden voor versterking



Datum: 2 september 2011
Opdrachtgevers: Waternet, Rijkswaterstaat Noord-Holland en Rijkswaterstaat
Ussemeergebied

Opdrachtnemers:



Mede gefinancierd door:



2011

Noordzeekanaal
Route voor trekvis



Noordzeekanaal, een snelweg voor trekvis

Programma Vismigratie Noordzeekanaal en omlandend 2012 - 2015



6 juli 2012

Een project van:

Rijkswaterstaat Noord-Holland
Hoogheemraadschap Hollands Noorderkwartier
Haven Amsterdam
Sportvisserij MidWest Nederland

Hoogheemraadschap Rijnland
Waternet/AGV
Provincie Noord-Holland
Gemeente Amsterdam

Opdrachtnemers:



Mede gefinancierd door:



Partners Ecologische Verbindingszone Noordzeekanaal en ommelanden



Hoogheemraadschap Hollands Noorderkwartier

Hoogheemraadschap van Rijnland

Waterschap Amstel, Gooi en Vecht

Rijkswaterstaat West-Nederland Noord

Provincie Noord-Holland

Sportvisserij Midwest Nederland

Gemeente Amsterdam

Havenbedrijf Amsterdam



2012





Port of Amsterdam port of partnerships EN NL

scheepvaart business haven havenbedrijf

U bent hier: Home > haven > Havennieuws

Ecologische Verbindingszone Noordzeekanaal wint 'Gouden Modderkruiper'

vrijdag 18 oktober 2013

Het project 'Ecologische Verbindingszone Noordzeekanaal' heeft de Gouden Modderkruiper 2013 gewonnen. Deze prijs gaat naar een project dat zich buitengewoon heeft ingezet voor de natuur. Doel van het project: ervoor zorgen dat vissen vrij door het Noordzeekanaal kunnen trekken tussen de gebieden waar ze paaien, eten en opgroeien.

Adviseur waterkwaliteit en ecologie Arjen Klückert noemt de winst 'fantastisch'. Als trekker van de projectgroep gunt hij de prijs niet alleen aan de 35 mensen die een directe bijdrage hebben geleverd. 'Eigenlijk horen de bestuurders de prijs te ontvangen. Zij hebben hun nek uitgestoken door over de grens van hun beheergebied te kijken.'

Dat was volgens hem ook nodig om het doel van het project te behalen: ervoor zorgen dat vissen vrij door het Noordzeekanaal kunnen trekken tussen de gebieden waar ze paaien, eten en opgroeien. Sluizen, gemalen en andere obstakels maakten dit voorheen onmogelijk.

'Je moet samenwerken'

Speciale Links

- Factsheets
- Webcam
- Contact & Service



2013



Samen kun je meer



- Monitoring visintrek met vrijwilligers
- Onderzoek uittrek van schieraal
- Onderzoek intrek van glasaal en driedoornige stekelbaars
- Continue monitoring bij gemaal halfweg
- Onderzoek migratie van zoetwatervissen tussen Noordzeekanaal en omliggende boezemwateren
- Onderzoek naar predatie van glasaal bij kunstwerken
- Evaluatie trekvisonderzoeken Noordzeekanaal en ommelanden
- Slim malen en schutten
- Communicatie en kennisdeling

Monitoring met vrijwilligers 2014-heden



Dit is je kans, help mee aan



een snelweg voor de trekvis



Monitoringsproject Noordzeekanaal



Het samenwerkingsprogramma vismigratie Noordzeekanaal is in 2014 gestart met nader onderzoek naar intrek van trekvis.

Monitoring met kruisnetten

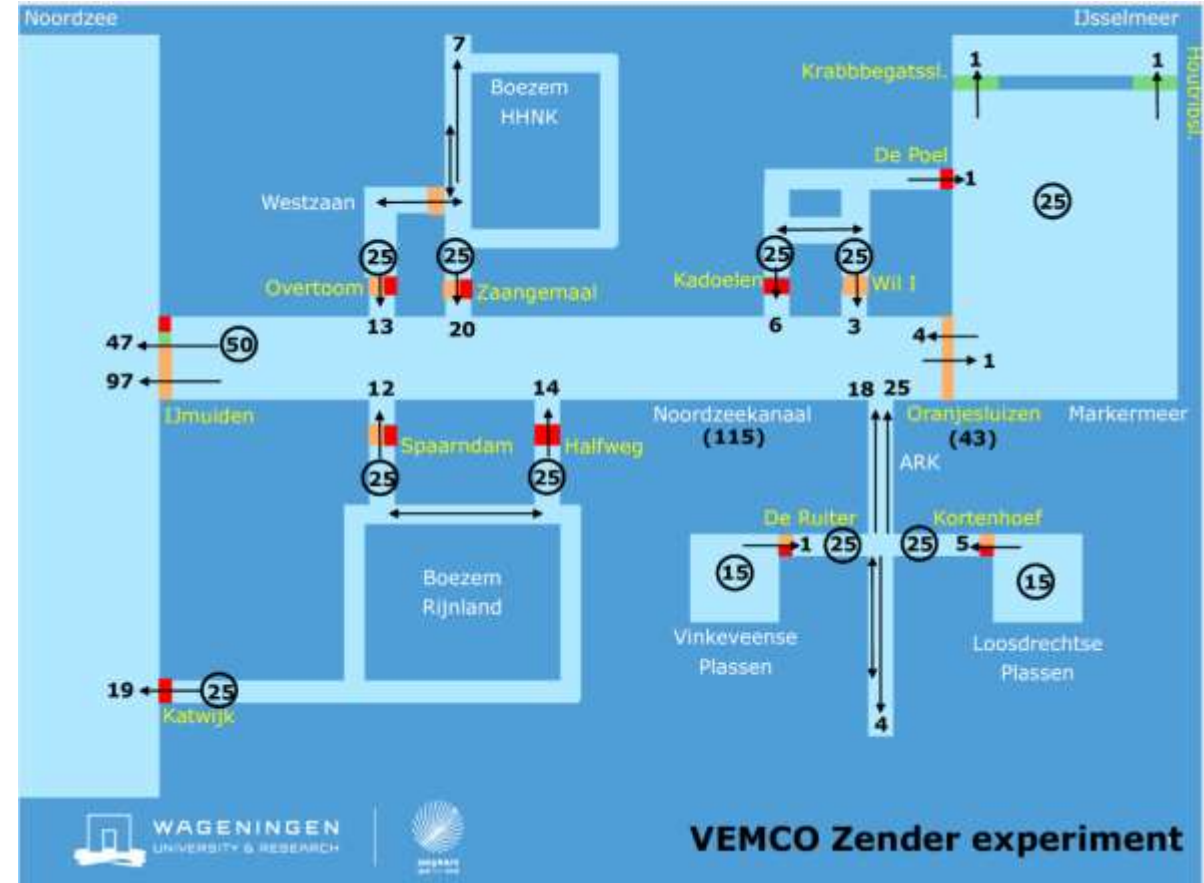
Circa 50 betrokken vrijwilligers
Coördinatie RAVON



Monitoring schieraal uittrek 2017-2018



64 Vemco receivers



330 gezenderde schieralen



Monitoring intrek glasaal en driedoornige stekelbaars (2018)

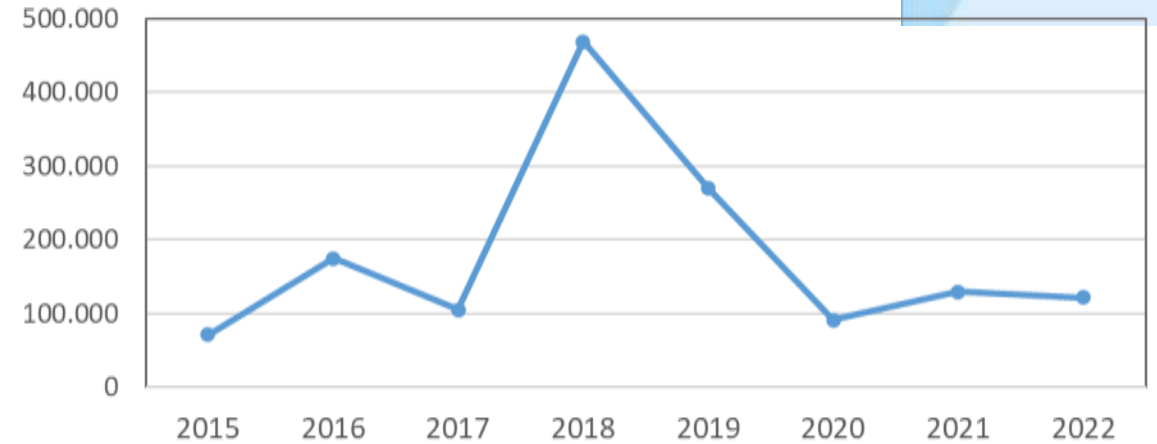


Monitoring intrek glasaal en driedoornige bij gemaal Halfweg

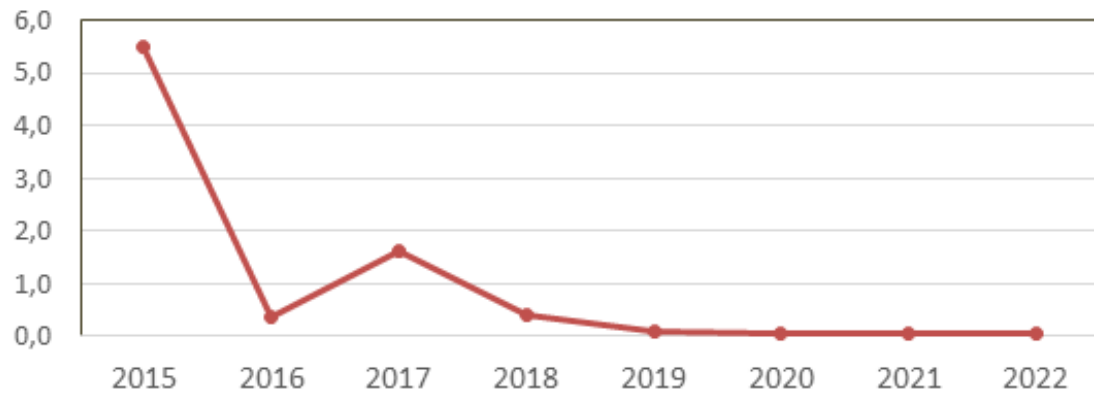
Noordzeekanaal
Route voor trekvis



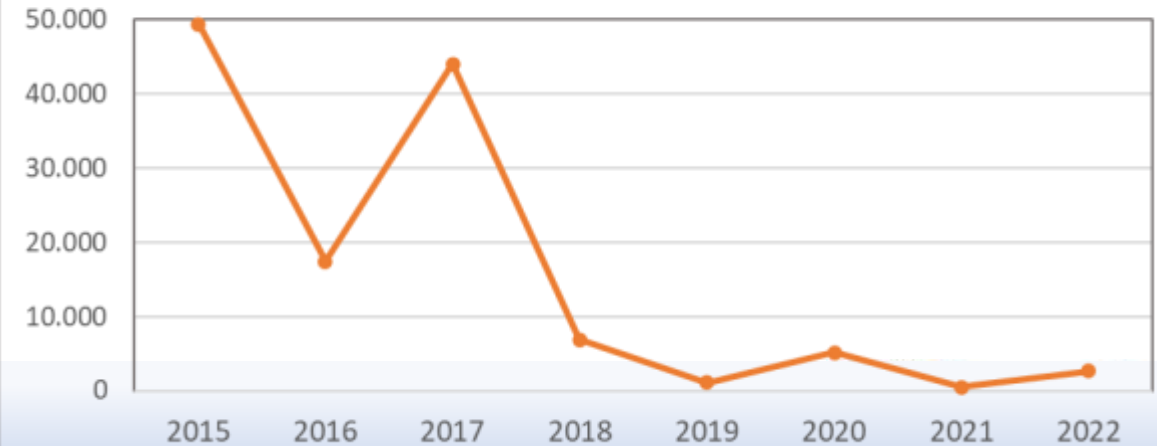
Vispassage Halfweg: intrek glasaal



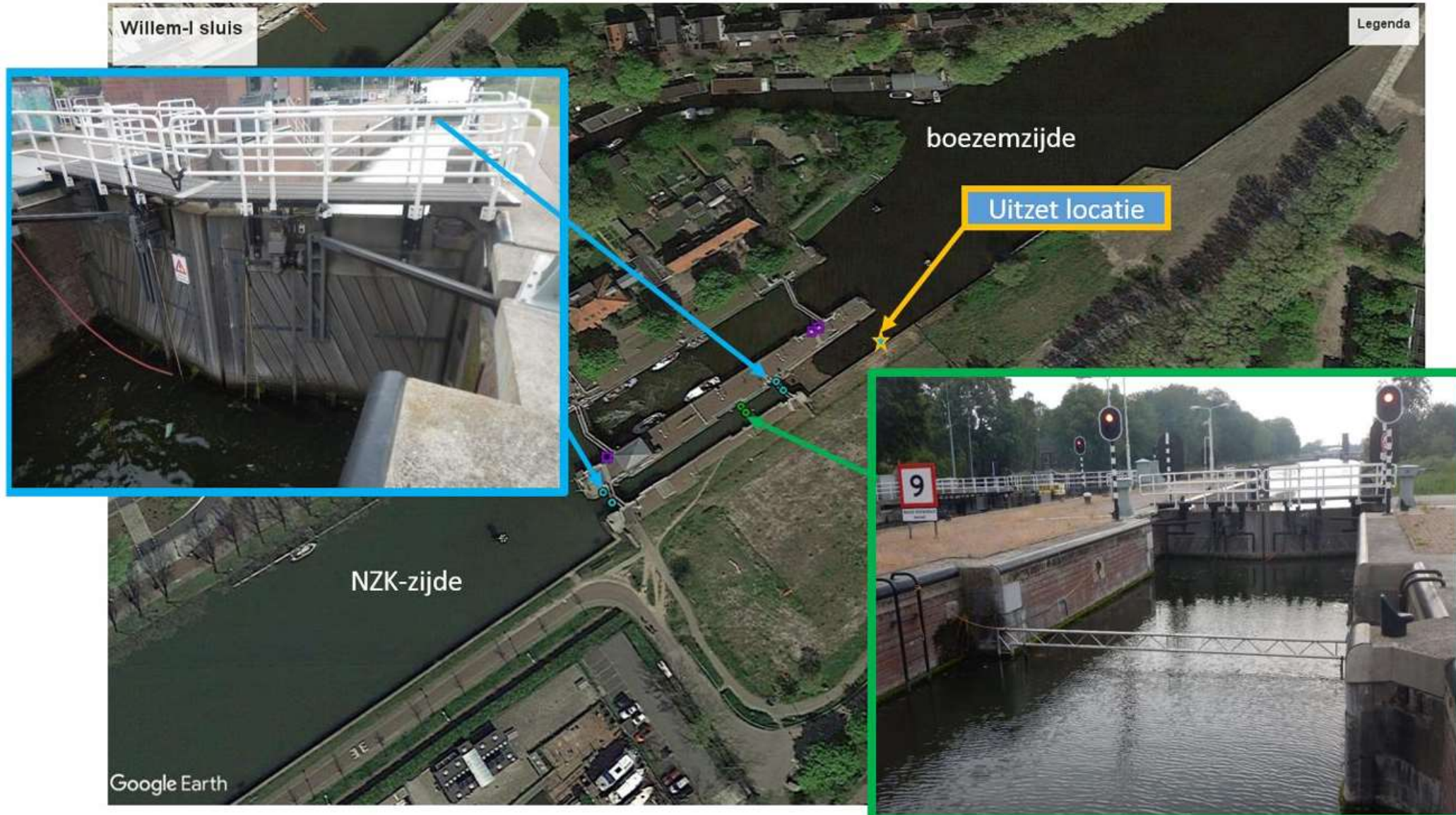
Kruisnetmonitoring NZK: driedoornige stekelbaars (mrt-mei)



Vispassage Halfweg: intrek driedoornige stekelbaars



Onderzoek migratie van standvis 2019-2021



Onderzoek migratie van standvis 2019-2021



Gerealiseerde vispassages

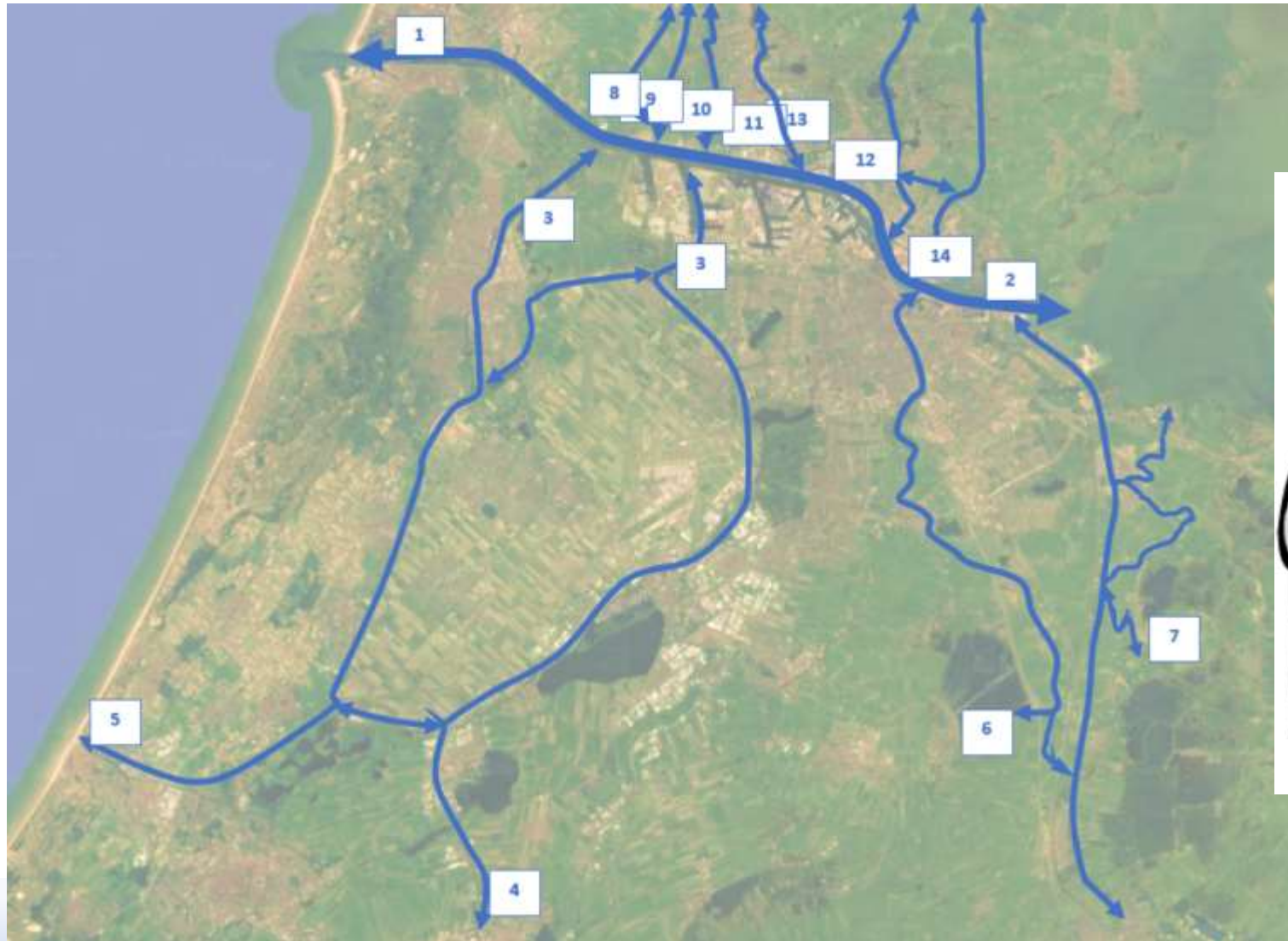
Noordzeekanaal
Route voor trekvis



● klaar
● gepland



Slim malen en schutten voor trekvis



Gezamenlijke communicatie

Polder en hoe en rond Zitterdorp
MONITORING TREKVISSSEN NOORDZEKANAAL EN OMMELANDEN
 TRIST - FOTOGRAFIE DE VRIES

Het Noordzeekanaal is een belangrijke route voor vissen die tussen het zoutte IJsselmeer en de zee trekken. Aal (galling) en driehoekige stekebaars zijn daarvan de bekendste voorbeelden. Sinds 2017 doen de waterbeheerders en andere partijen gezamenlijk onderzoek naar de effectiviteit van vispassages en resterende knelpunten in de migratiezones. De resultaten van de onderzoeken gebruiken we om trekniveau's verder te optimaliseren, zodat de visstand in de regio verbetert.

In het vervolg van de serie zoomen we verder in op de boezem en poldergebieden rondom het Noordzeekanaal. In deze aflevering: Polders en boezem in de westelijke Zaanstreek.

In de westerse Zaanstreek ligt een uitgetrekt waaiergebied met als belangrijkste gebieden de polder Westzaan en de polder Aenseltoft. De polder Westzaan wordt als het ware omringd door de Schermerboezem. Aan de oostzijde ligt de Zaan en aan de westzijde de Raamersche Waart die meteen de oostelijke begrenzing van de polder Aenseltoft vormt. Aan de zuidzijde ligt het Noordzeekanaal met op verschillende plaatsen nog instuipolders die buiten de oorspronkelijke waterkering van het IJ liggen. Het gebied is in beheer bij Hoogwaterschap Holland-Noorderkwartier (HNK).

Zowel de polder Aenseltoft als de polder Westzaan zijn van oorsprong zogenaamde 'vaarpolders'. Met uitzondering van de randen en een enkele polderweg, waren deze gebieden alleen per boot bereikbaar. Beide polders zijn in de loop der jaren flink ontwikkeld, maar vooral Westzaan heeft veel van de oorspronkelijke kenmerken behouden met veel open water. Voordel van die vaar-historie is dat het gebied rijklijk beedeeld is met scheepvaartbuities. Zonder al te veel ingrepen waren er van oudsher al mogelijkheden om vissen vanuit de boezem of vanuit het Noordzeekanaal de polders in te laten. Sletwachters en molendrieten van de gemalen waren meestal ook vliet en die hadden gaat in de gaten waarmee in het voorjaar de glasaal voor de deur lag. Het kon er grip van zien en door de ijslaag op een kiertje te zetten verkeerden de vlosser zich

Alle schieralen rond het Noordzeekanaal, op uw plaatsen, klaar voor de start? Af!!!!

Erwin Winter¹, Ben Griffioen², Olvin van Keeken³, Bram van Wijk³, Maaike Hoekum³, Piet Ruijter, Jan Last, Jeroen Los, Piet Hartog, Gerard de Vries, Arnold Werkhoven, Maikel Werkhoven, Bert Klinkhamer, Jaap van Eeuwijk, Ruud van Rhee, Jan van Veen, Sjoers van Veen, Melle Hoetmer, Rosa Hoetmer

1 Wageningen University & Research
 2 Viscery Service Nederland
 3 HD University of Applied Sciences



tussen Duin & Dijk

naar de finish zonder eten!!
 (hieraal), veranderen ze van kleur met
 (zwarte ruggen, krijgen grotere ogen en
 1 van 6000 km naar de Sangassio Zee in
 te paaien! Ze gebruiken voor deze reis
 als brandstof en eten niets onderweg.

obstakels tegen
 in start in de poldergebieden rondom het
 allerlei obstakels als gemalen en
 visnetten en kunnen ze worden
 En ze moeten ook nog eens
 natuurlijke omgeving. Weten
 aan verbeteren?

Eerste v
 Uit somm
 Noordzeek
 zwemmen z
 klijke name
 naar het mar
 Oranjesluizen

Oer-IJ

Langs de oevers van het Oer-IJ

Natuur in Noord-Holland. Jaarboek 15 3 • 2020

het historische landschap van
 veldam naar Castricum en via Velsen terug
 TTS km, 7 route, 5 ingeeten

Samenwerkingsprogramma 2023-2027



- Recent vastgesteld in de Stuurgroep
- Inclusief afspraak gezamenlijk budget

Aandachtspunten:

- Invloed van de nieuwe grote Zeesluis, met name
- de “selectieve onttrekking” van zout water bij bemaling
- Pompen in gemaal IJmuiden (visveiligheid)
- Verbeteren effectiviteit van vispassages
- Kwaliteit van het leefgebied voor vis



Samenwerking; basis voor succes



- Noodzaak voor samenwerking
- Behoefte aan delen van kennis, ervaringen, informatie
- Samen kun je meer (onderzoek & communicatie)
- Enthousiasme en betrokkenheid deelnemers

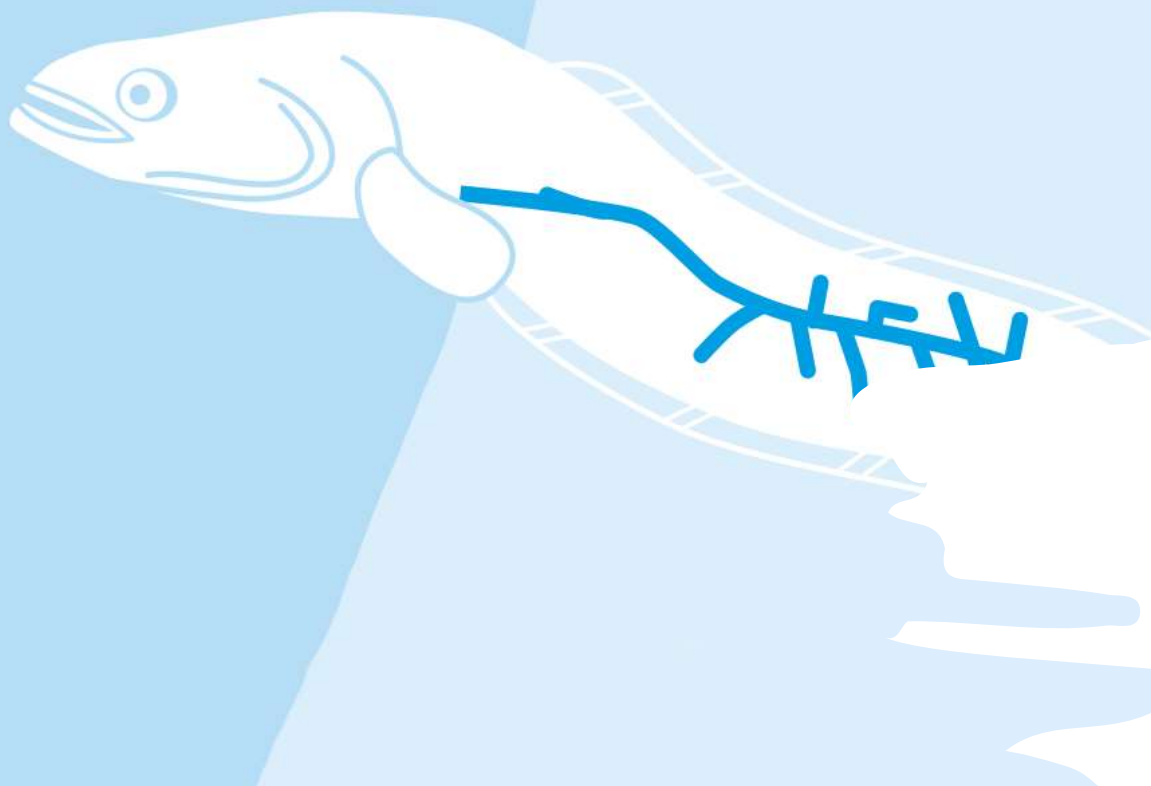
Maar gaat niet vanzelf

- Trekker (organiseert, coordineert, stimuleert)
- Stuurgroep (draagvlak, bestuurlijke samenhang, stimuleert)
- Continuïteit
- Resultaten

- Samenwerking met onderzoeksbureau's
WMR, RAVON, Visserij Service Nederland,
M. Kroes, locale beroepsvissers,...



Noordzeekanaal Route voor trekvis



Scan de QR-code en bekijk
onze film over vismigratie
rond het Noordzeekanaal.

<https://iplo.nl>

Zoekterm Noordzeekanaal