

Vissennetwerk 'Aal en evaluatie maatregelen'

25 september 2020

Palingbeheerplan Vlaanderen

Kristof Vlietinck

Beleidsstemabeheerder visserij – Agentschap voor Natuur en Bos

kristof.vlietinck@vlaanderen.be

www.natuurenbos.be/visserij

Palingbeheerplan Vlaanderen – evaluatie maatregelen

Inhoud

- Cijfers
- Evaluatie 4 maatregelen
 - Omgekeerd spuibeheer
 - Stroomopwaartse vismigratie
 - Pompgemalen
 - Uittrek zilverpaling

COUNCIL REGULATION (EC) No 1100/2007
of 18 September 2007
establishing measures for the recovery
of the stock of European eel

Eel Management Plan for Belgium



© Vilda - Rollin Verlinde

Palingbeheerplan Vlaanderen – evaluatie maatregelen

Cijfers

- 2 belangrijke stroomgebieden: Schelde en Maas.
- Oppervlakte wateren beheerplan BE: **26.093 ha** (Vlaanderen: 19.796 ha)
Vergelijk NL: 303.269 ha excl. kustwateren
- Referentiesituatie natuurlijke populatie: 10 kg/ha
- Doelstelling België 40% = 96 ton (Vlaanderen: 76 ton)
Vergelijk NL: 4.000 à 6.000 ton
- Huidige ontsnapping zilverpaling (BE): **10,7%**
Schelde: 11,3% - Maas 7,25%

Palingbeheerplan Vlaanderen – evaluatie maatregelen

Glasaalmigratie omgekeerd spuibeheer

- Onderzoek Instituut voor Natuur- en Bosonderzoek (INBO)
- Gedeeltelijk openen spuischuiven bij hoog water
- Intrek glasaal bevorderen aan zout-zoet overgangen



Palingbeheerplan Vlaanderen – evaluatie maatregelen

Glasaalmigratie omgekeerd spuibeheer

- Maatregel: 3 spuischuiven 20 cm openen
- Resultaat: intrek glasaal verhoogd met factor 200 tot 250
bv. IJzer 34 kg/20 spuicycli
- Toegepast op meeste zout-zoetovergangen Belgische kust
- Opvolging conductiviteit
- *Uitzet glasaal (Vlaanderen):
tweejaarlijks*

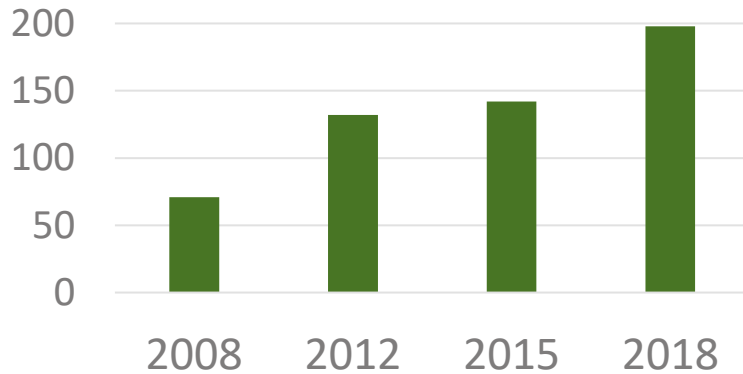


Palingbeheerplan Vlaanderen – evaluatie maatregelen

Stroomopwaartse vismigratie

Vismigratieknelpunten: 577 knelpunten voor paling (146 geen hindernis):

Vispassages Vlaanderen



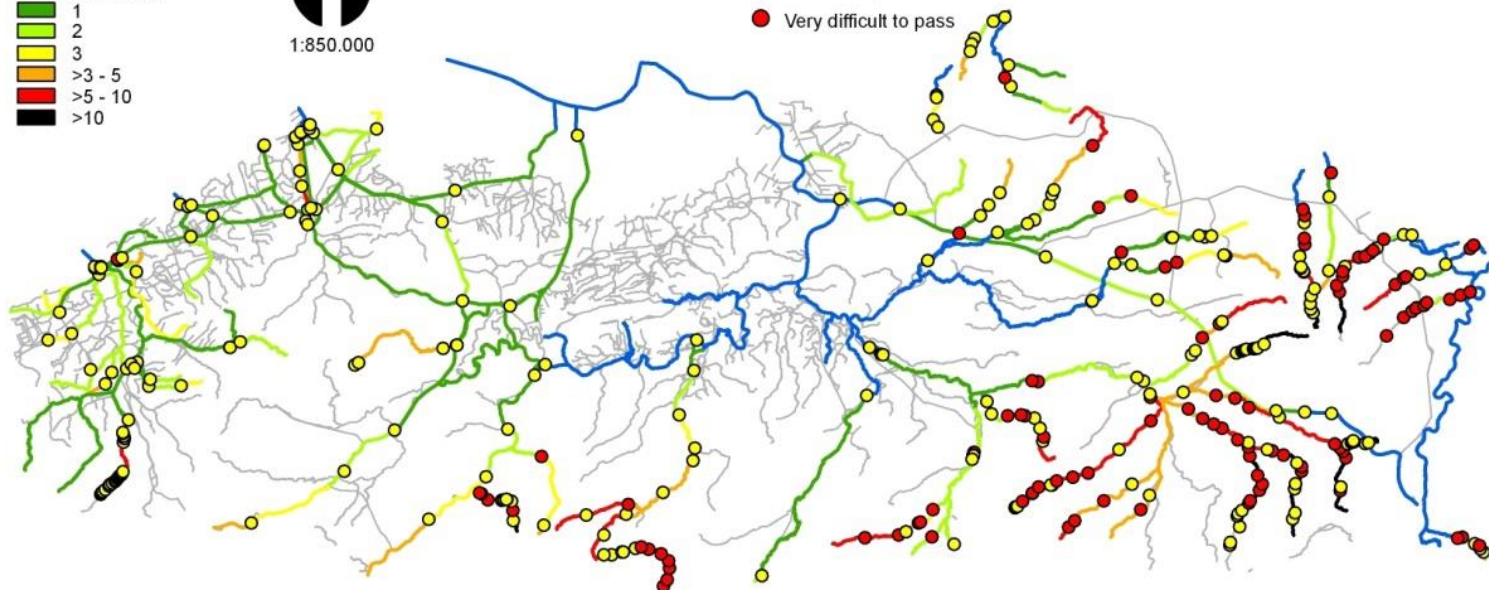
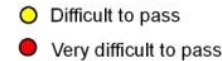
Recente visnevengeul Grote Nete

Number of barriers



1:850.000

Passability of migration barriers



Palingbeheerplan Vlaanderen – evaluatie maatregelen

Stroomafwaartse vismigratie - Pompgemalen

- Vlaanderen: 182 pompgemalen - Oppervlakte wateren: 1.955 ha
vergelijk Nederland 4.671
- Afwegingskader (2019):

Impact:

significant (actie) – **matig** (BBT) – **gering** (geen specifieke actie, opportuniteiten)

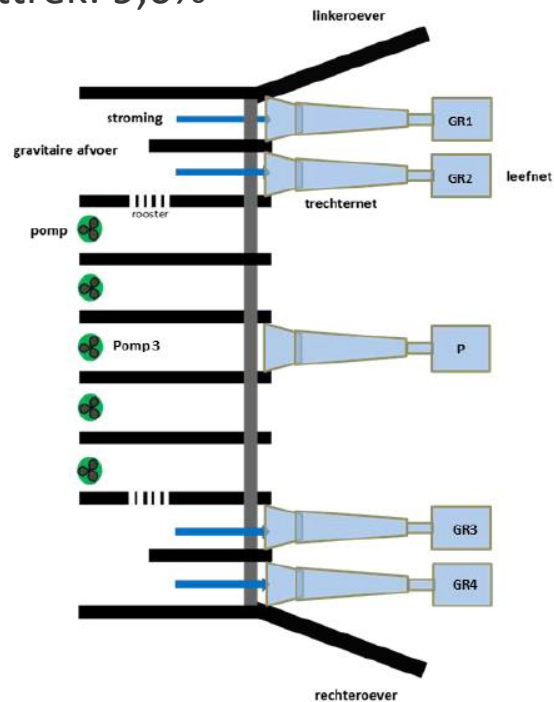
- Case Duivelsputgemaal: visvriendelijke schroefpomp (Fairbanks /Nijhuis):
onderzoek INBO:
 - paling: **98% overleving**
 - blankvoorn: **64%**
 - brasem: **15,4%**



Palingbeheerplan Vlaanderen – evaluatie maatregelen

Stroomafwaartse vismigratie – Uittrek zilverpaling

- Methodiek beheerplan: %uittrek zilverpaling: model op basis van gele paling
- Westkustpolder (geografisch bekken 20.000 ha): vergelijking model versus effectieve uittrek
- Model: 7 afvissingen 2015-2017
- Effectieve uittrek: september-januari 2018
- Resultaat: model 9,46% - uittrek: 9,6%





Bedankt voor uw aandacht

Integrale tekst Palingbeheerplan België

https://www.natuurenbos.be/sites/default/files/inserted-files/soortbeschermingsplan_voor_de_paling.pdf

Onderzoeksrapporten INBO omgekeerd spuibeheer

(algemeen www.inbo.be > publicaties > zoekterm glasaalmigratie)

<https://pureportal.inbo.be/portal/nl/publications/search.html>