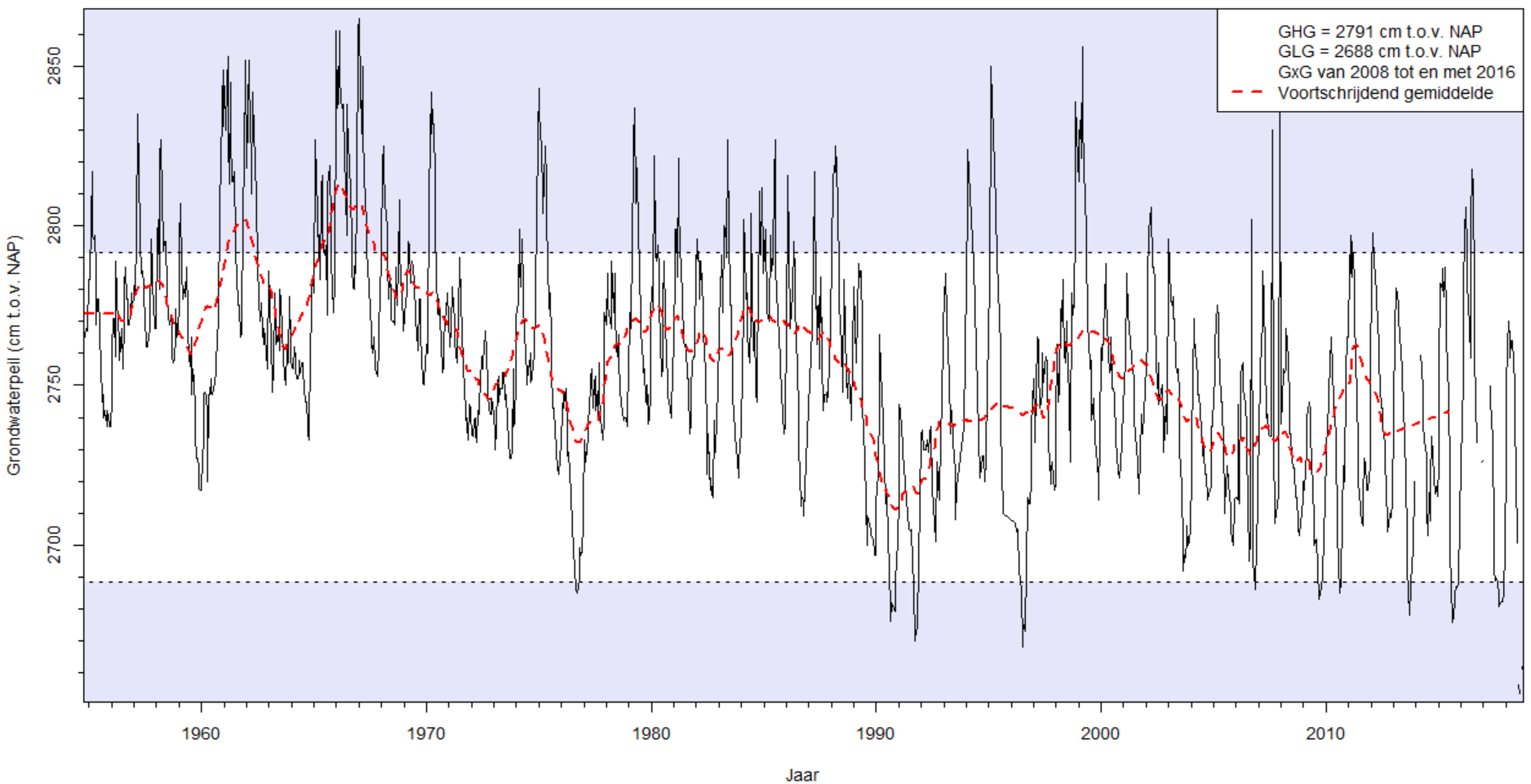


Maatregelen naar aanleiding van droogte 2018



B57B0006-1

















⏪ ⏩ Ai1:Temperatuur

Analog in



<	0	4	8	12	16	20	0	4	8	12	16	20	0	4	8	12	16	20	0	4	8	12	16	20	0	4	8	12	16	20	0	4	8	12	16	20	>						
<	ma 23						di 24						wo 25						do 26						vr 27						za 28						zo 29						>
<	week 30																																				>						
<	juli																																				>						
<	2018																																				>						

Korte termijn maatregelen

Pompen van grondwater



Verschil tussen nog net wel en net geen water meer in de beek



Beekprik, levend in schepnet (links) of dood door hitte en droogval







Afvangen van vis





Vissoorten

Voornamelijk:

Snoek, Zeelt, Ruisvoorn

Kleine vis red het transport niet

Soms in kleine plasjes nog grote karper aanwezig

Weinig aal/paling, wel in het afwateringskanaal de Beerze

Soorten van stromend water zijn vaak al verdwenen, biermpje, riviergrondel

Ook kritischere soorten als Brasem en Baars vaak al verdwenen



Actieplan levende Dommel

- (midden) Lange termijn “Robuust”

7 sets van maatregelen

1. Samen met gebiedspartners het juiste gebruik op de juiste plek
2. Water vasthouden en slim sturen in het landelijk gebied:
3. Risicogestuurd maaibeheer
4. Onttrekkingen van grond- en oppervlaktewater (o.a. beregening)

Bestuursprogramma:

- Robuust en stuurbaar watersysteem
- De druppel vasthouden waar hij valt
- Met en vóór de streek

1. Samen met gebiedspartners het juiste gebruik op de juiste plek



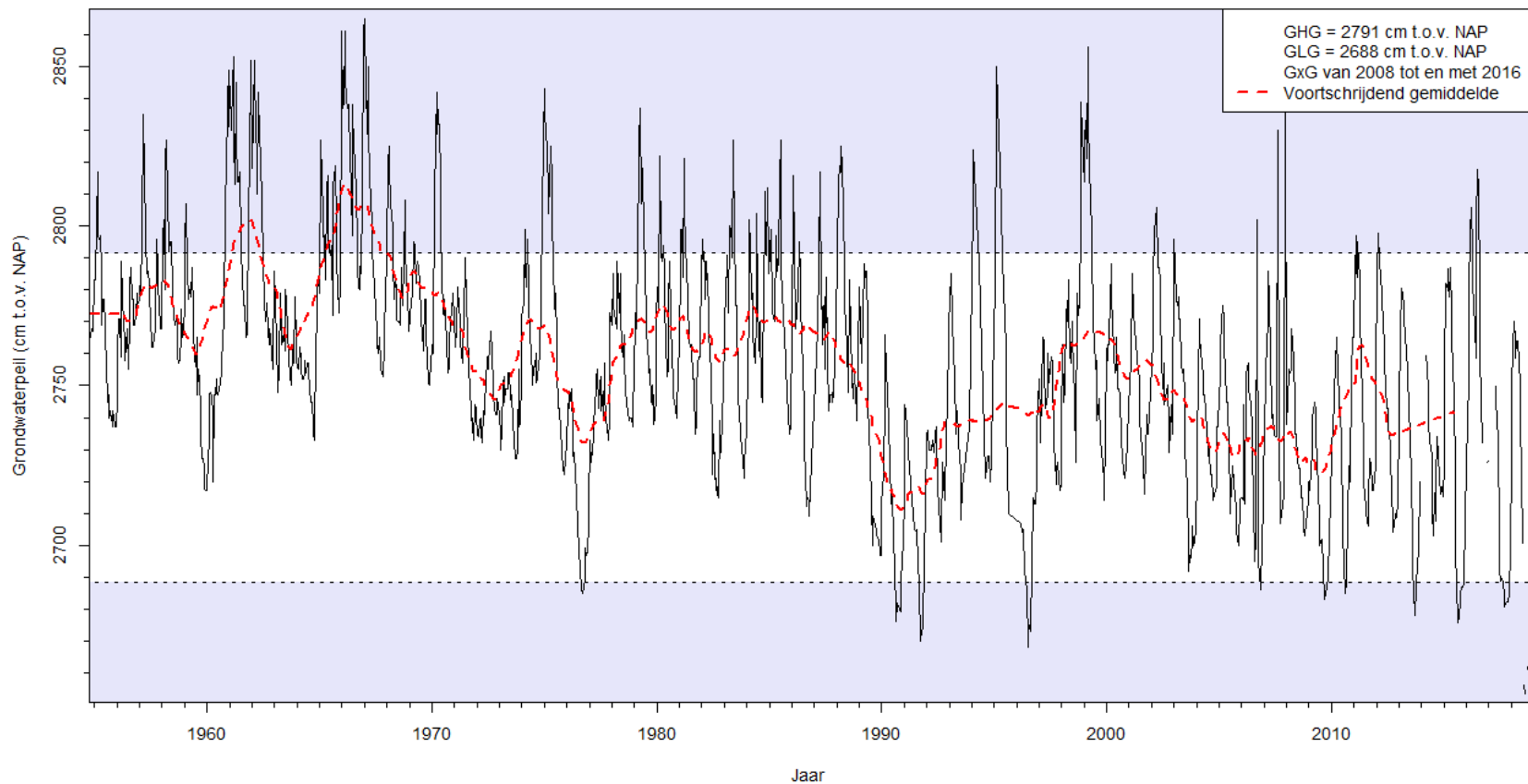




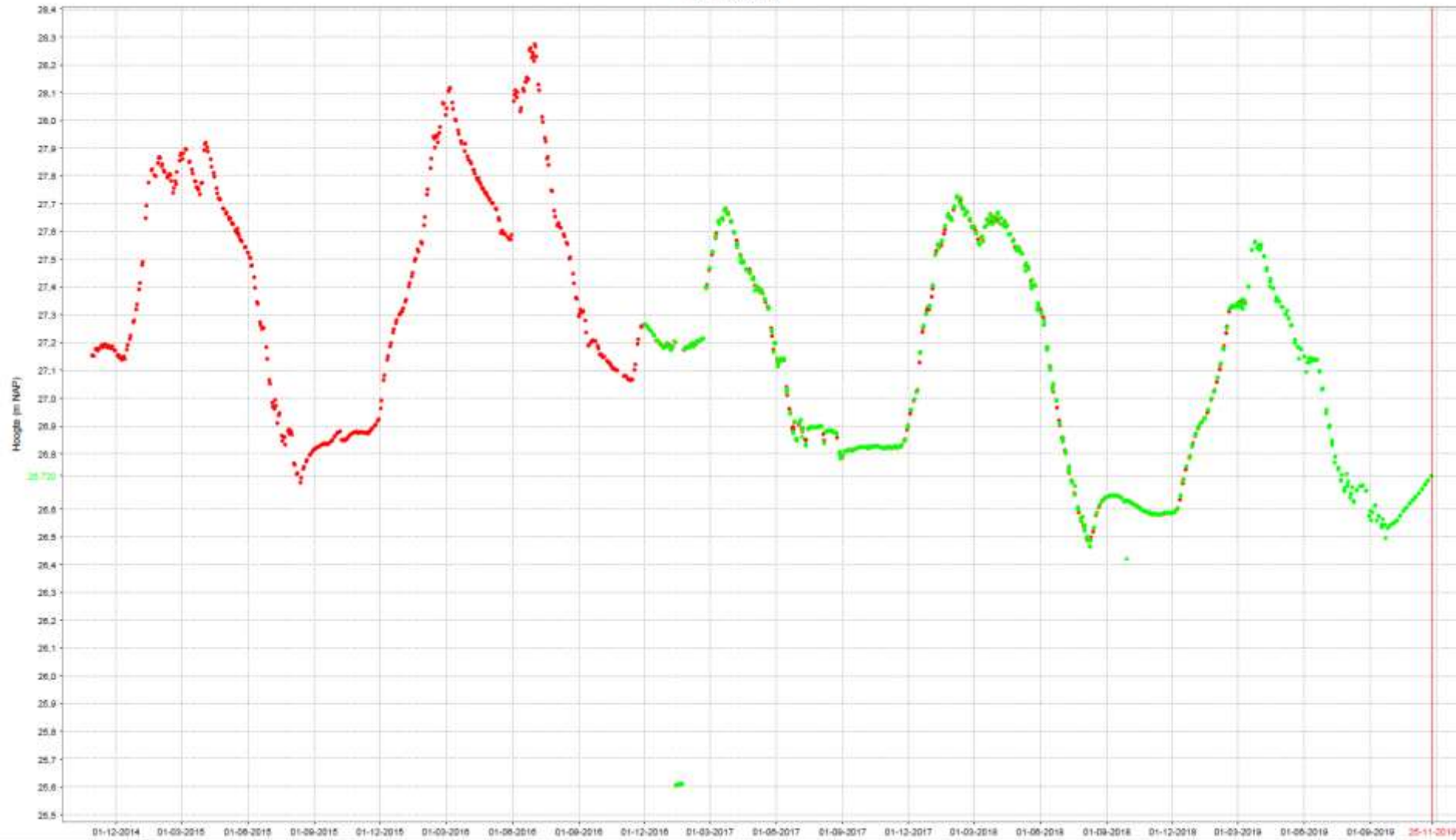
1. Water vasthouden en slim sturen in het landelijk gebied

Voorbeeld casus Beekloop

B57B0006-1



B57B0006



1968

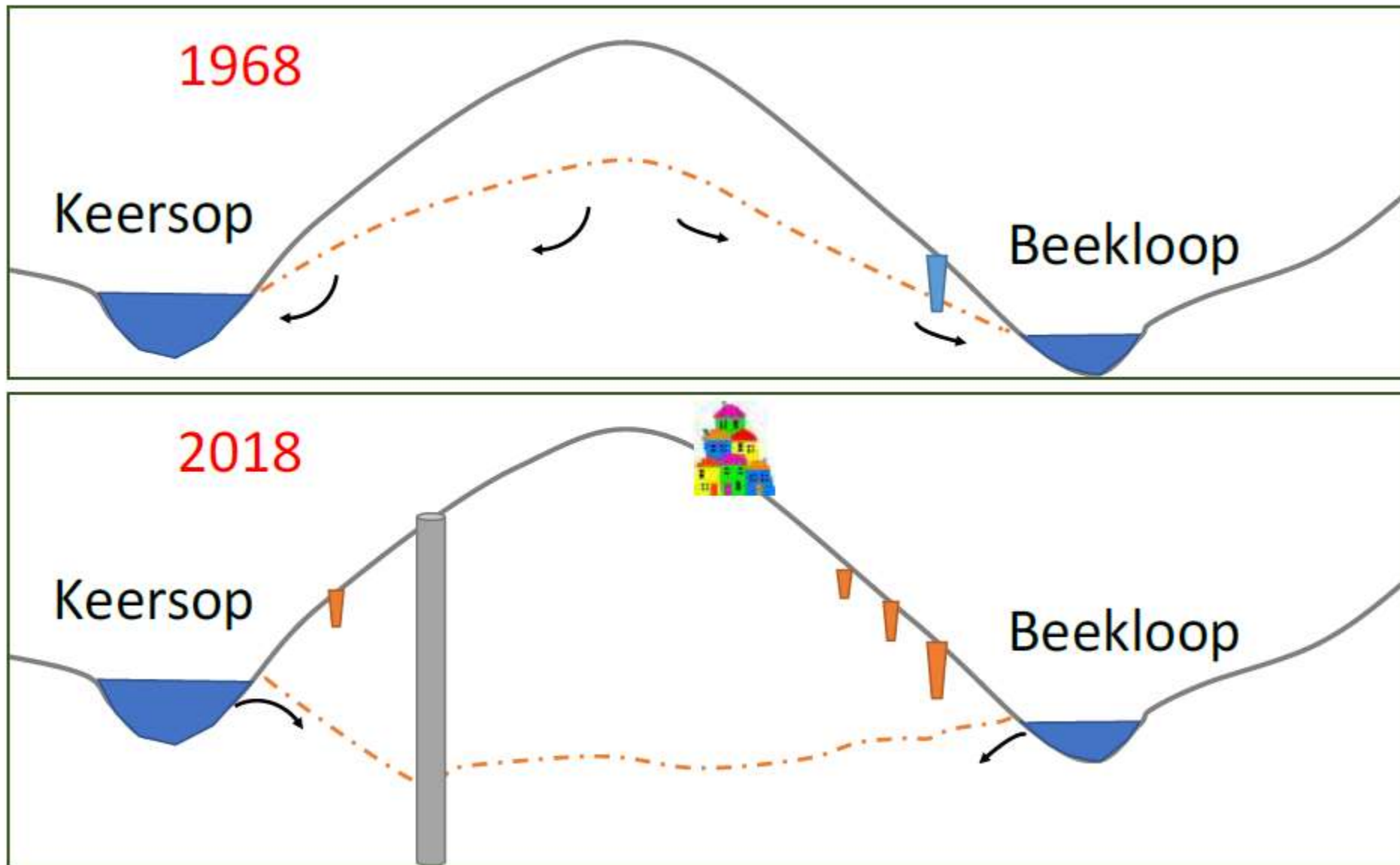
Keersop

Beekloop

2018

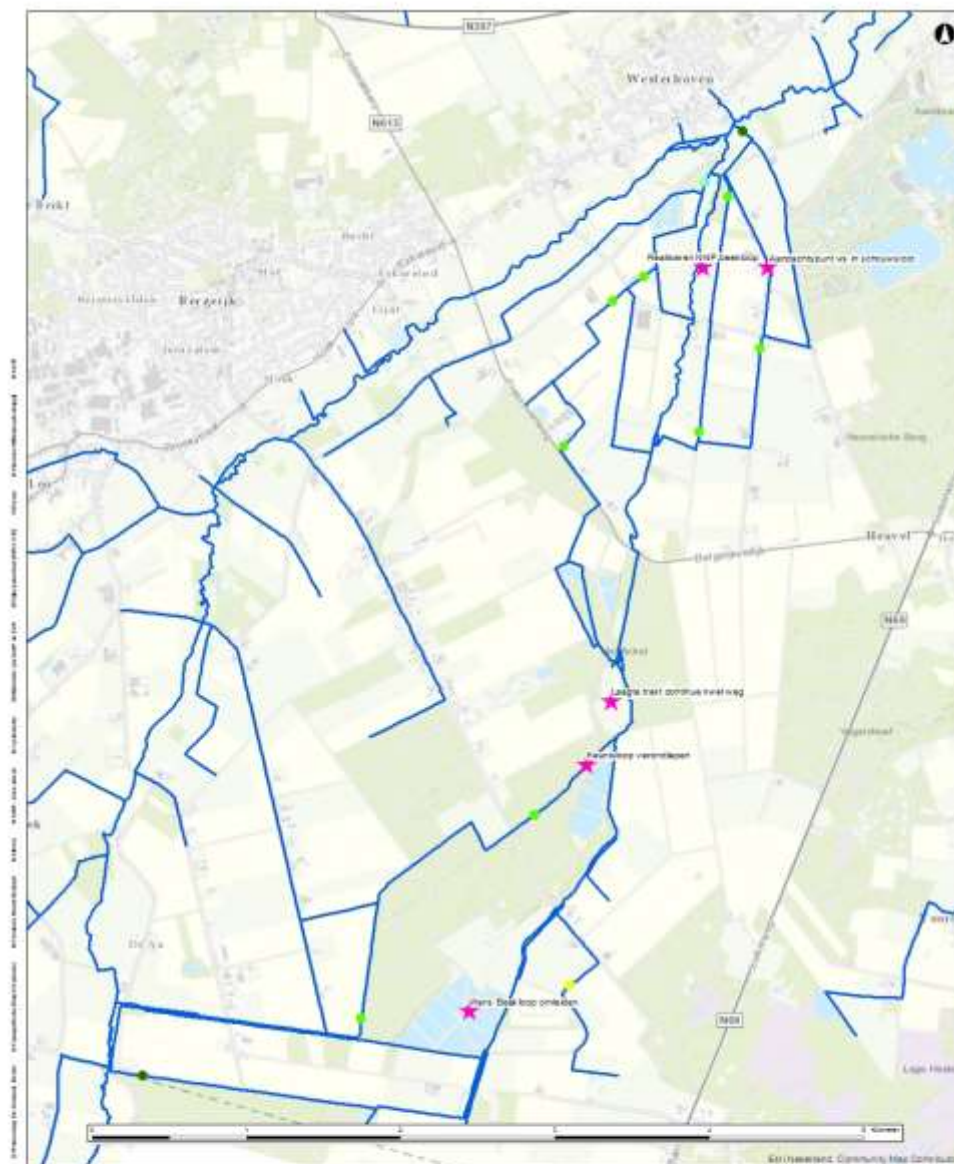
Keersop

Beekloop









Overzichtkaart suggesties extra stuwen en opmerkingen Keersop/Beekloop

Legenda

- ★ Opmerkingen
- A-watengangen
- Suggesties stuwen
 - Gewenst ijm verwachtte kwel
 - Grote potentie infiltreren
 - Grote potentie water vasthouden
 - Stuw in zijwatergang
 - Niet gewenst ijm ecologie



Auteur: W. Geenen
 Datum: 10-11-2019
 Kaartnummer: 101
 Referentie: 101
 Schaal: 1:25.000





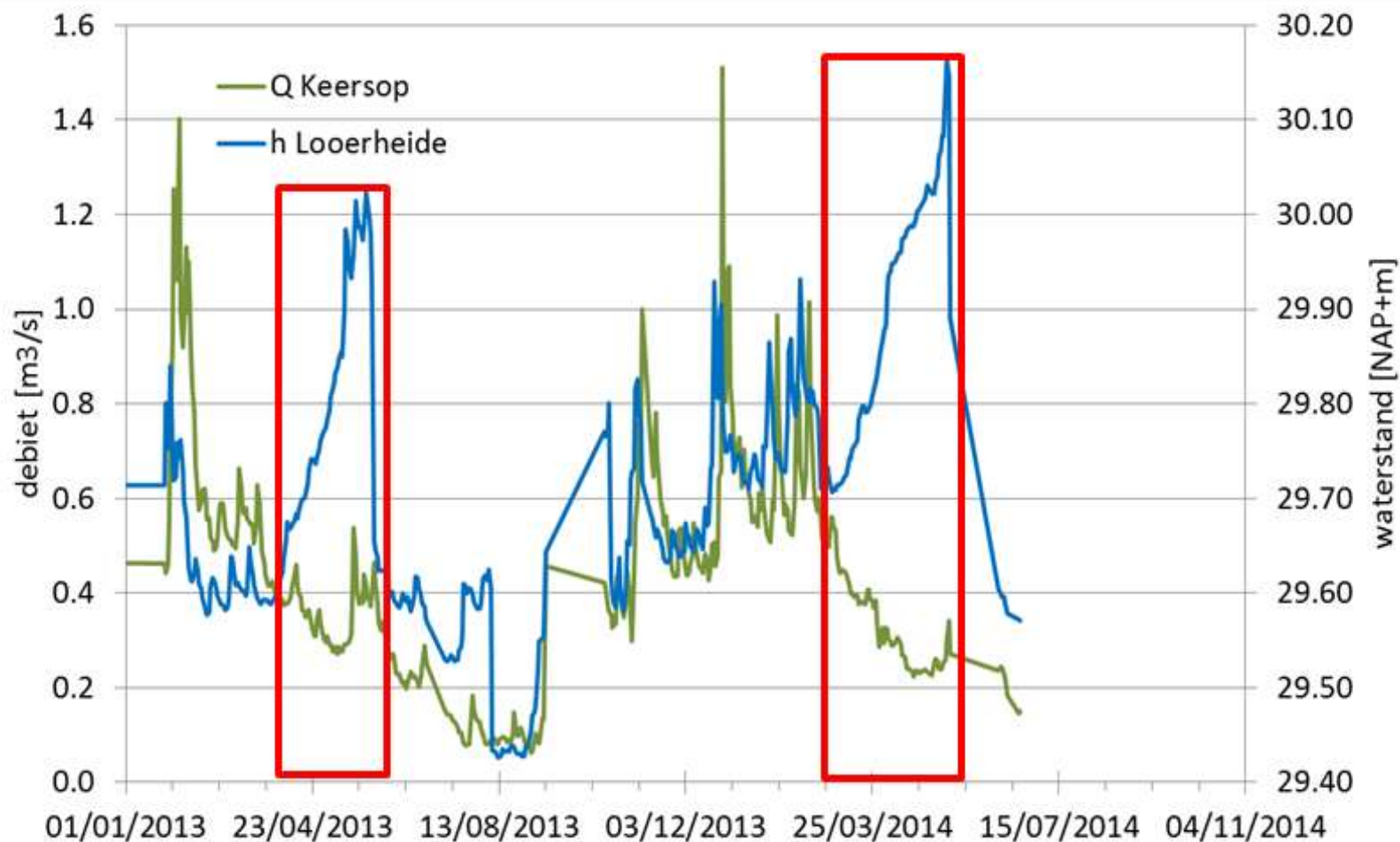




Maaibos

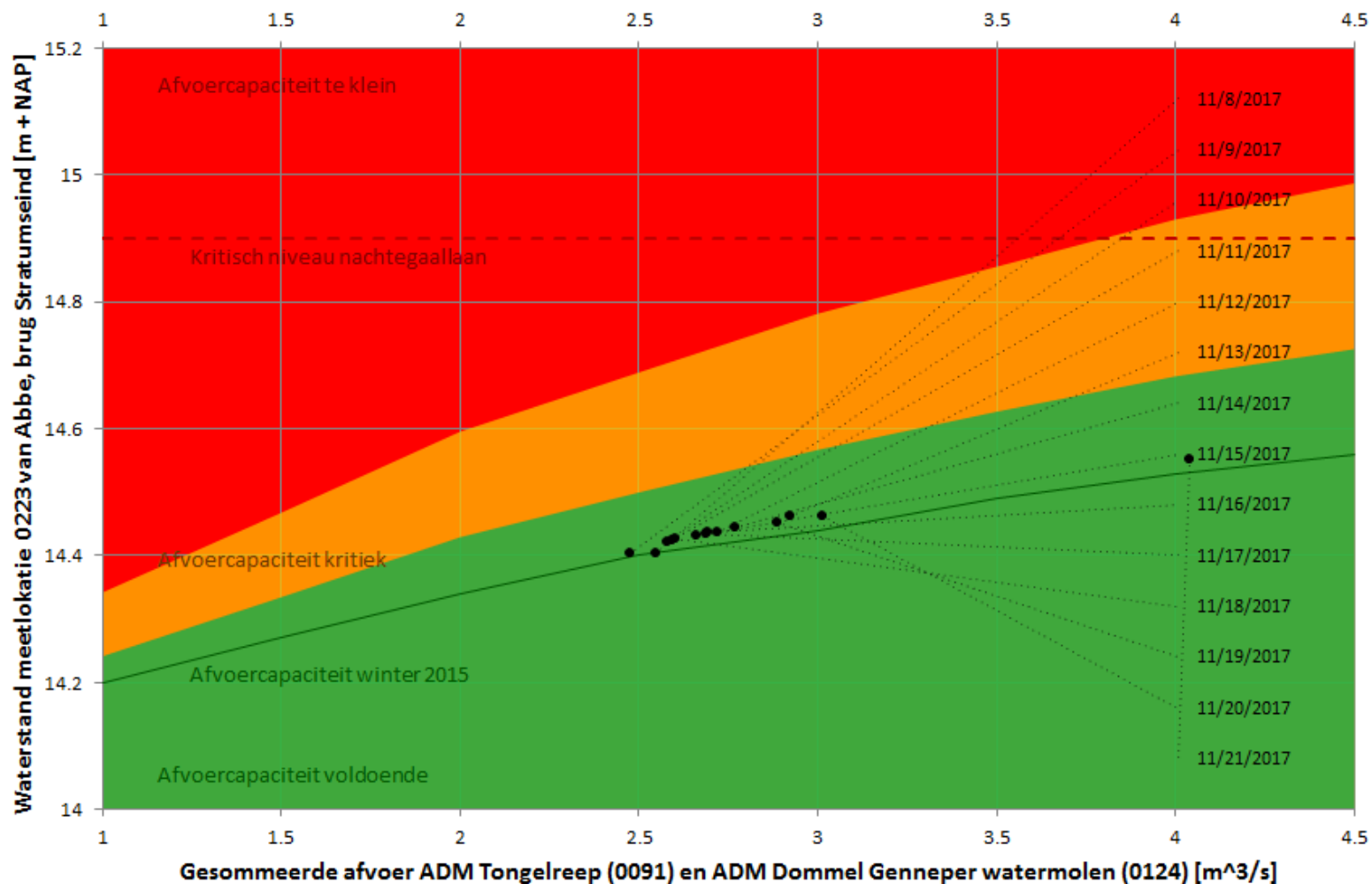


Maaibos

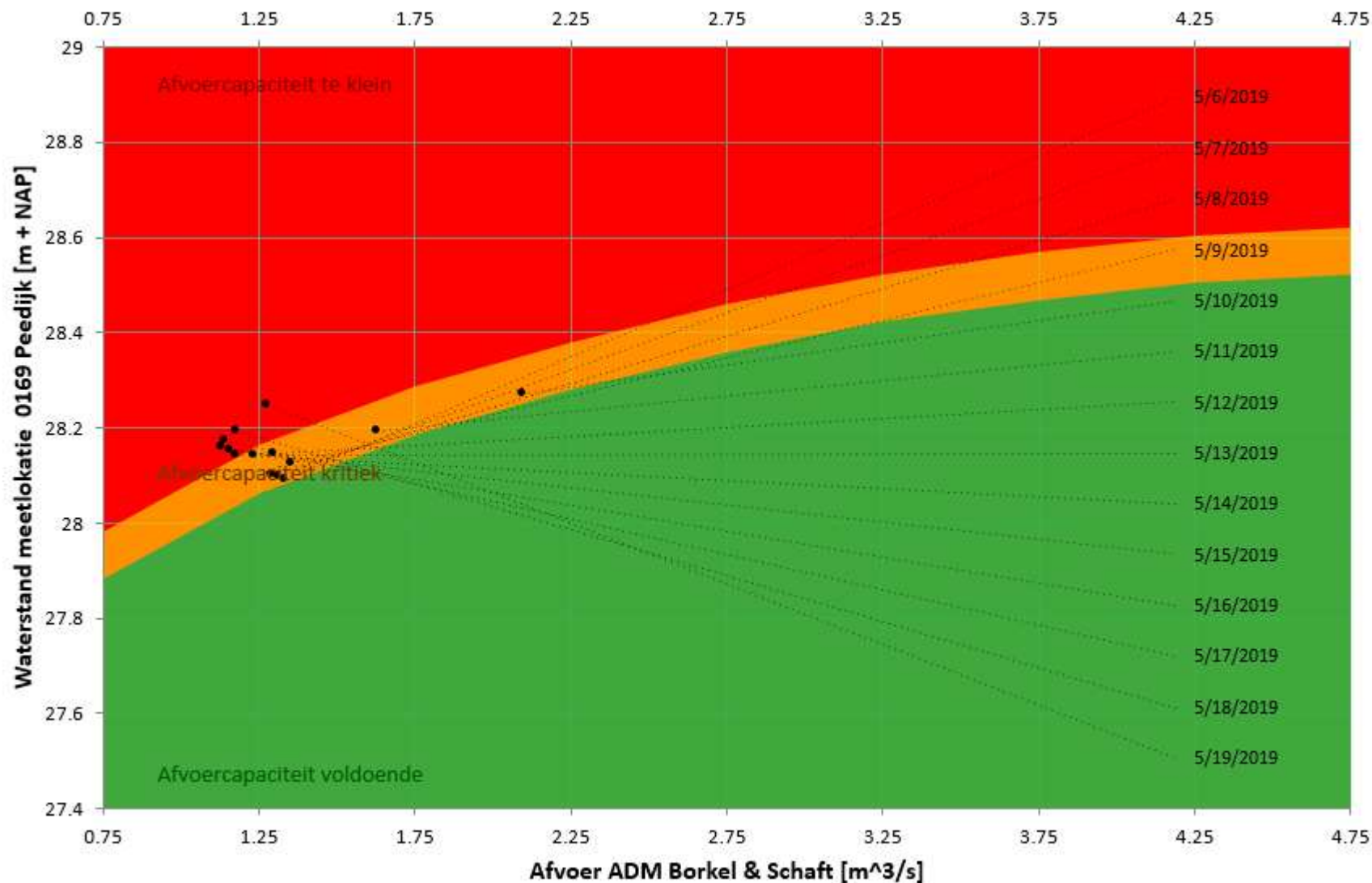




BOS maaionderhoud Dommel door Eindhoven, locatie Den Abbe



BOS maaionderhoud Peedijk







Grondwateronttrekkingen?

